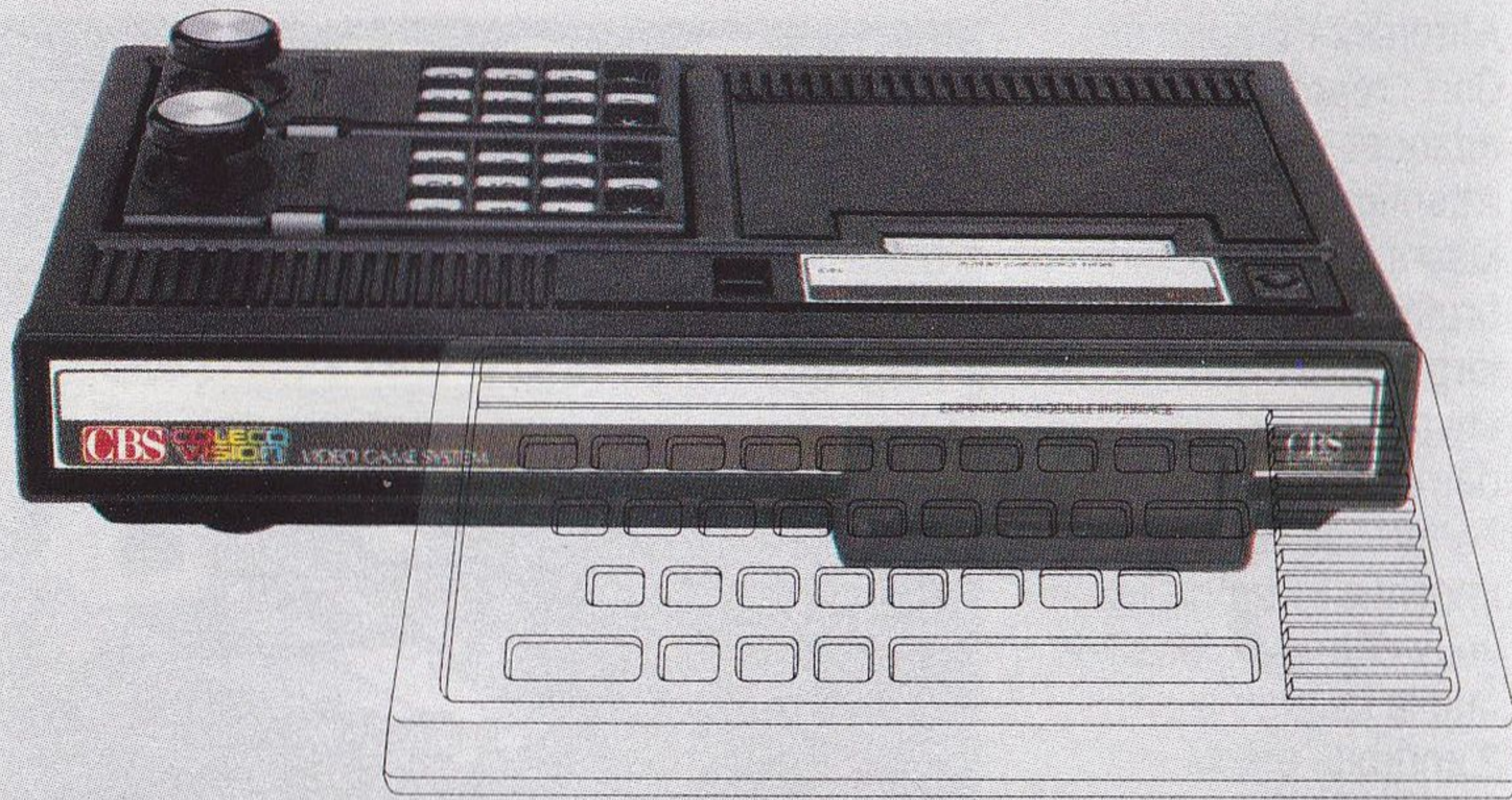


MODULE N° 3 : MICRO-ORDINATEUR



CBS ELECTRONICS fait son entrée dans le monde de l'informatique familiale avec ce nouveau module additionnel, le module MICRO-ORDINATEUR. Celui-ci se branchera sur l'ordinateur de jeu CBS COLECOVISION™ et permettra au consommateur d'utiliser le système CBS ELECTRONICS comme un véritable "ensemble" informatique.

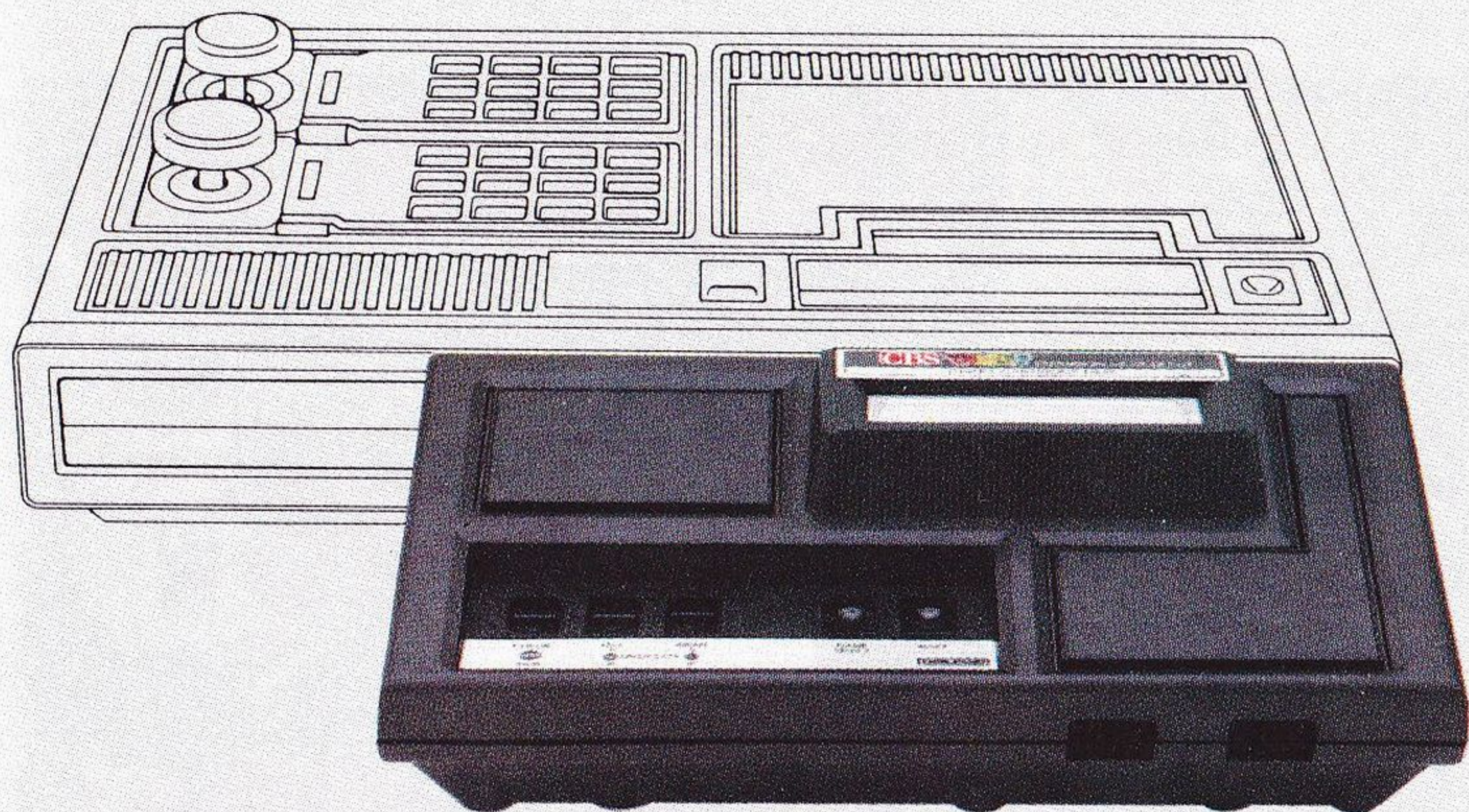
Ce module sera bien entendu doté d'un clavier pour la programmation vous permettant de réaliser vos propres programmes en fonction de vos centres d'intérêt (y compris vos propres jeux) et d'utiliser des progiciels, programmes spécialement adaptés à l'informatique à domicile : programmes éducatifs, programmes de formation à usage familial et évidemment... programmes de jeux!



CBS ELECTRONICS

AU COEUR DU JEU

MODULE N° 1 : ADAPTATEUR MULTI-CASSETTES



Ce module est un adaptateur qui permet de jouer sur le système CBS ELECTRONICS avec les cassettes de format adapté par Activision®, Atari® V.C.S.®, Imagic®.

Il se branche sur "l'INTERFACE" de l'ordinateur du jeu. CBS COLECOVISION™. Ainsi, l'utilisateur du système CBS ELECTRONICS va pouvoir jouer à la fois avec les cassettes de format CBS COLECOVISION™ et avec toutes les cassettes du format mentionné plus haut. Ceci représente un potentiel de jeux qui recouvre la très grande majorité des collections disponibles.

En outre, ceux qui possèdent déjà des systèmes correspondant aux cassettes citées ci-dessus, auront la possibilité d'acheter l'ordinateur de jeu CBS COLECOVISION™ sans avoir à sacrifier la "bibliothèque" de cassettes qu'ils se sont constitués jusqu'à présent.

MODULE ADDITIONNEL N° 2 : TURBO



Le module turbo est un véritable poste de simulation de pilotage qui comprend un tableau de bord, un volant pour conduire le bolide sur l'écran et un accélérateur au pied. Un des boîtiers de commande de l'ordinateur de jeu CBS COLECOVISION™ vient se loger dans le module et devient le changement de vitesse!

Le module est accompagné de la cassette "TURBO", jeu en "3 dimensions" avec lequel vous pilotez une voiture qui fonce à travers une succession incroyable de paysages différents (plus de 40), en évitant de nombreux obstacles : tunnels, flaques d'huile, côtes, virages sans visibilité, neige...

TURBO est une marque déposée appartenant à Sega Enterprises Inc. © 1981 Sega Enterprises Inc.

SCHTROUMPFS® (Peyo-Belokapi)

Dans cette merveilleuse aventure, vous contrôlez un petit Schtroumpf® qui part à la recherche de la petite Schtroumpfette® retenue prisonnière dans le château de Gargamel®. Sur son chemin, le petit Schtroumpf® doit éviter des obstacles et de méchants animaux envoyés par Gargamel®. Les paysages défilent autour du petit Schtroumpf®, la musique change. Il saute, bondit, s'aplatit au sol, court, mais son énergie diminue...

Parviendra-t-il au château pour délivrer la petite Schtroumpfette®?



SCHTROUMPFS® et Schtroumpfette® et Gargamel® sont des marques déposées appartenant à Peyo © 1983 Peyo une licence Belokapi.

Les écrans montrent les jeux sur le système CBS Colecovision™.

CBS COLECOVISION
7426-0F

ATARI™ V.C.S.™
7526-7F

MATTEL INTELLIVISION™
7626-5F

ORDINATEUR DE JEU CBS COLECOVISION™



L'ordinateur de jeu multi-services CBS COLECOVISION™ représente le dernier cri dans le domaine technologique. Il bénéficie d'une extraordinaire puissance (sa mémoire 17 Ko RAM et de 64 K roms) qui lui permet d'offrir aux consommateurs un maximum de possibilités d'utilisation. Ainsi, la définition graphique et sonore des jeux se situe au niveau du dessin animé.

Regardez la cassette Donkey Kong®, illustrée sur cette page : elle montre quelle précision dans les détails des dessins vous obtenez en jouant avec l'ordinateur de jeu CBS COLECOVISION™.

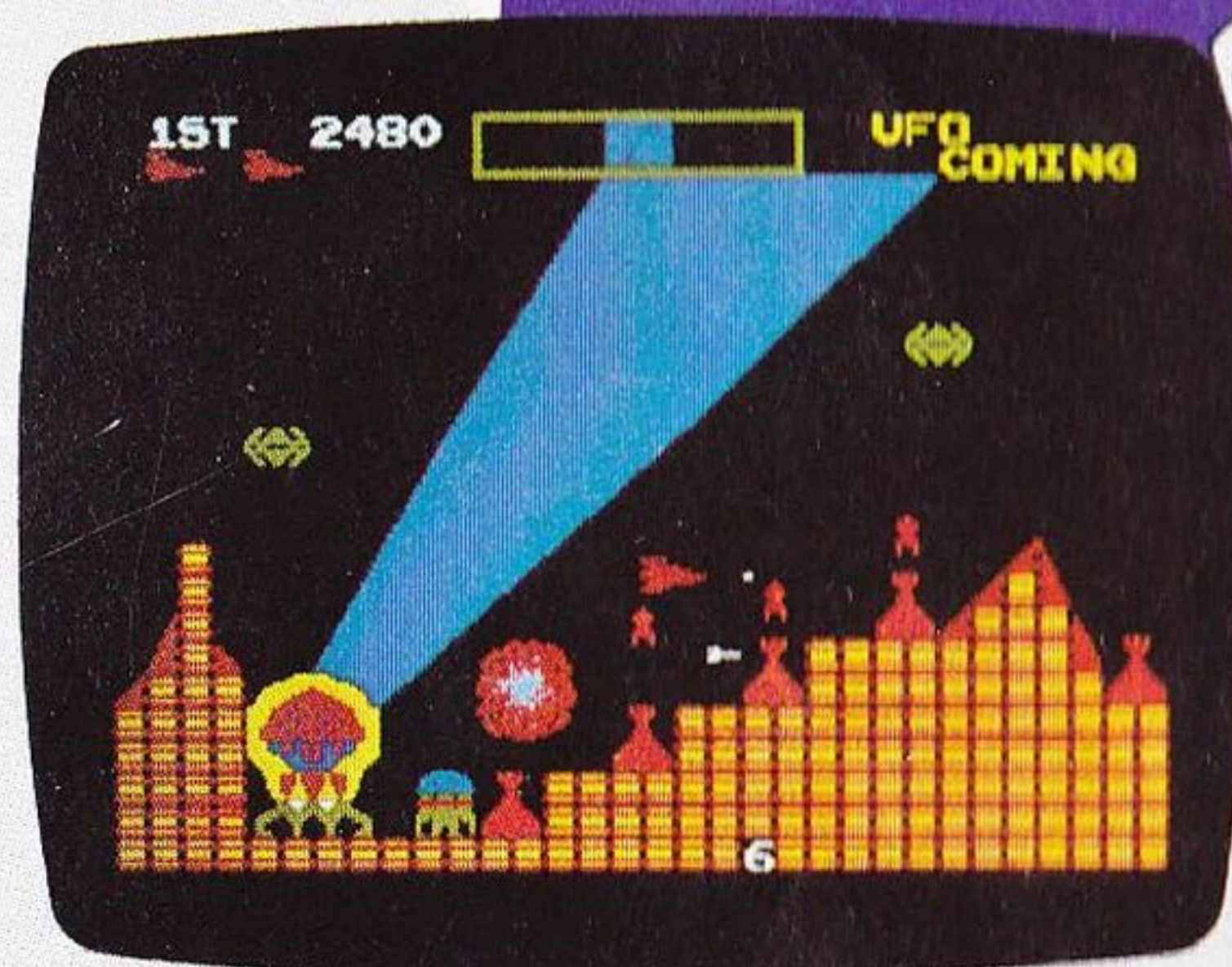
Un autre exemple des performances de cet ordinateur de jeu : il y a jusqu'à 32 objets en mouvement (ou 960 signes) simultanément sur l'écran. Les boîtiers de contrôle se rangent dans la console même, ce qui assure leur protection.

Ils comprennent un clavier digital à 12 fonctions pour les choix de programmes et les interventions au cours des jeux, un levier de direction très maniable (8 directions) et deux pulseurs latéraux à fonctions séparées.

Un fil extensible débranchable raccorde chaque boîtier à la console. Un autre grand avantage de l'ordinateur de jeu CBS COLECOVISION™, c'est de pouvoir élargir ses fonctions grâce à des modules additionnels adaptables.

COSMIC AVENGER (Universal)

Votre astronef futuriste est aussi amphibie... Vous volez au-dessus des cités ennemies puis sous l'océan dans des fosses sous-marines. Vous tirez et lâchez des bombes mais la défense est âpre : missiles à tête chercheuse, roquettes, canons, vaisseaux spatiaux, torpilles, etc. Dans certains cas, vous devez affronter plus de 30 projectiles en même temps. Un incroyable défi.



COSMIC AVENGER est une marque déposée appartenant à Universal Co Ltd © 1981 Universal Co Ltd.

Les écrans montrent les jeux sur le système CBS Colecovision™.

CBS COLECOVISION
7431-0F

ATARI® V.C.S.™

MATTEL INTELLIVISION™
7631-5F

LADY BUG® (Universal)

Vous dirigez une coccinelle au travers d'un labyrinthe rempli de pièges. En faisant pivoter des murs, vous changez la disposition des lieux : vous devez fuir d'affreux insectes, manger des petites fleurs et éviter les têtes de mort empoisonnées. De phase en phase, il y a de plus en plus d'insectes qui vous poursuivent de plus en plus vite. Pourrez-vous vous en sortir?



LADY BUG® est une marque déposée appartenant à Universal Co. Ltd © 1981 Universal Co. Ltd.

Les écrans montrent les jeux sur le système CBS Colecovision™.

CBS COLECOVISION
7432-8F

ATARI® V.C.S.™

MATTEL INTELLIVISION™
7632-3F

DE VRAIS JEUX DE CAFE EXCLUSIFS EN CASSETTES CHEZ VOUS

CBS ELECTRONICS s'est assuré l'exclusivité mondiale des plus grands jeux, c'est-à-dire de ceux qui ont eu le plus de succès, qui ont fait leurs preuves dans les jeux de café et de galeries.

Ces succès CBS ELECTRONICS les met en cassette à haute définition graphique et sonore.

Certains jeux sont en véritable "3 dimensions" avec tirs en oblique, variations de hauteur en parallaxe, déplacements en profondeur vers le fond de l'écran puis vers le premier plan!

Bénéficiant ainsi de très grands jeux et de leur exclusivité mondiale, CBS ELECTRONICS les a conçus pour l'ordinateur de jeu CBS COLECOVISION™, mais aussi pour d'autres systèmes existants sur le marché.

Ainsi, les jeux CBS ELECTRONICS existent également dans les formats adoptés par Activision®, Atari®, V.C.S.®, Imagic®, Intellivision®, M Network®, Parker®...

Argent - pour l'ordinateur de jeu CBS ELECTRONICS™

Rouge - pour les systèmes Atari®, V.C.S.®, et Sears® Video Arcade

Bleu - pour les systèmes Intellivision® et Sears® Super Video Arcade

(Quelques cassettes de jeu vidéo ne seront pas disponibles dans les 3 systèmes. Renseignez-vous sur la disponibilité des cassettes chez votre fournisseur.).

CBS ELECTRONICS BP 50016 - 122, Avenue de la Plaine de France - Paris Nord II - 95946 Roissy Charles-de-Gaulle Cedex.

Activision Inc.® est une marque déposée appartenant à Activision Inc.

Imagic® est une marque déposée appartenant à Imagic.

M Network® est une marque déposée appartenant à M Network.

Parker® est une marque déposée appartenant à Parker Inc.

Atari® et Video Computer System® sont des marques déposées appartenant à Atari, Inc. Intellivision® est une marque déposée appartenant à Mattel, Inc.

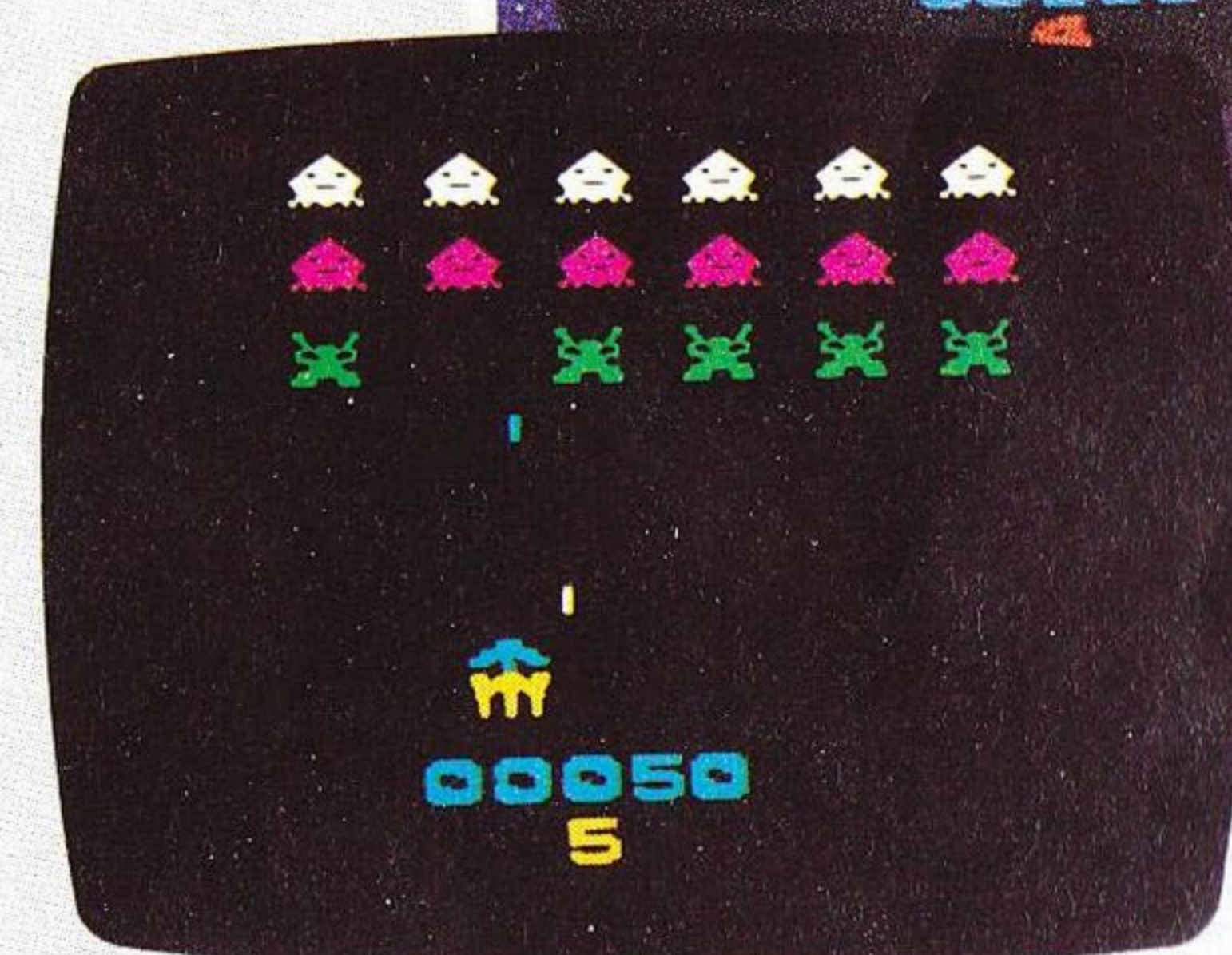
Sears® Video Arcade est une marque déposée appartenant à Sears Roebuck and Cie.

Sears® Super Video Arcade est une marque déposée appartenant à Sears Roebuck and Cie.

La désignation des marques mentionnées ci-dessus n'est faite qu'à titre documentaire et ne saurait autoriser une confusion quelconque.

GORF® (Bally Midway)

Affrontez l'Empire de Gorf : repoussez les attaques de ses robots. Attention aux rayons lasers qui surgissent brutalement et aux torpilles incendiaires des envahisseurs! Votre but : détruire la Super Forteresse Spatiale ennemie avant qu'elle ne vous détruise! Mais il faut la toucher à 2 endroits précis sinon...!



GORF® © 1981 Bally Midway Mfg. Co. Tous droits réservés.

Les écrans montrent les jeux sur le système CBS Colecovision™.

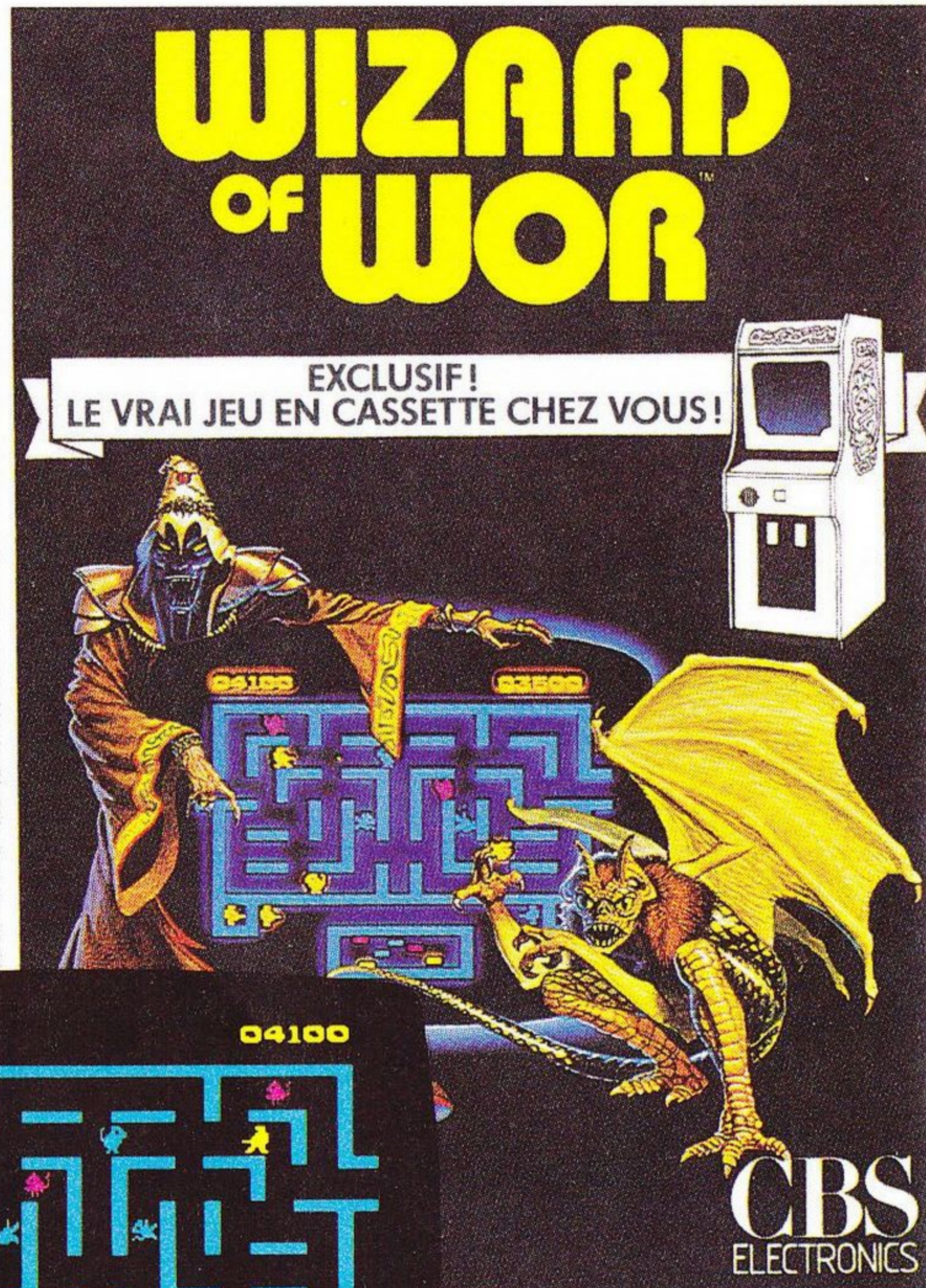
CBS COLECOVISION
7434-4F

ATARI V.C.S.™
7534-1F

MATTEL INTELLIVISION™
7634-9F

WIZARD OF WOR® (CBS)

Entrez dans les donjons de Wor pour tuer les Worlings et battre le Magicien de Wor! Avec les fulgurants qui crépitent vos combattants se ruent dans les labyrinthes qui parfois se modifient. Les ennemis sont souvent invisibles : un écran radar spécial révèle où ils se cachent. Quant au magicien avec ses super pouvoirs... c'est le pire, le plus imprévisible et le plus rapide!



WIZARD OF WOR® © 1981 Bally Midway Mfg. Co. Tous droits réservés. © "1982 CBS Toys, a Division of CBS Inc."

Les écrans montrent les jeux sur le système CBS Colecovision™.

CBS COLECOVISION
7435-1F

ATARI® V.C.S.™
7535-8F

MATTEL INTELLIVISION™
7635-6F

DONKEY KONG® (Nintendo®)

Donkey Kong®, le gorille, a capturé la fiancée de Mario et la détient au sommet d'une construction d'acier. Vous devez guider Mario jusqu'en haut pour la sauver! Mais, alors qu'il court sur les poutrelles et grimpe aux échelles, le gorille lui lance des tonneaux pour empêcher sa progression. Il y a même des boules de feu qui bloquent son passage. Mario doit sauter par-dessus les tonneaux et les boules de feu pour atteindre le sommet et sauver sa fiancée. Parviendrez-vous à l'y mener à temps?



DONKEY KONG® est une marque déposée appartenant à Nintendo of America Inc. © Nintendo of America Inc.

Les écrans montrent les jeux sur le système CBS Colecovision™.

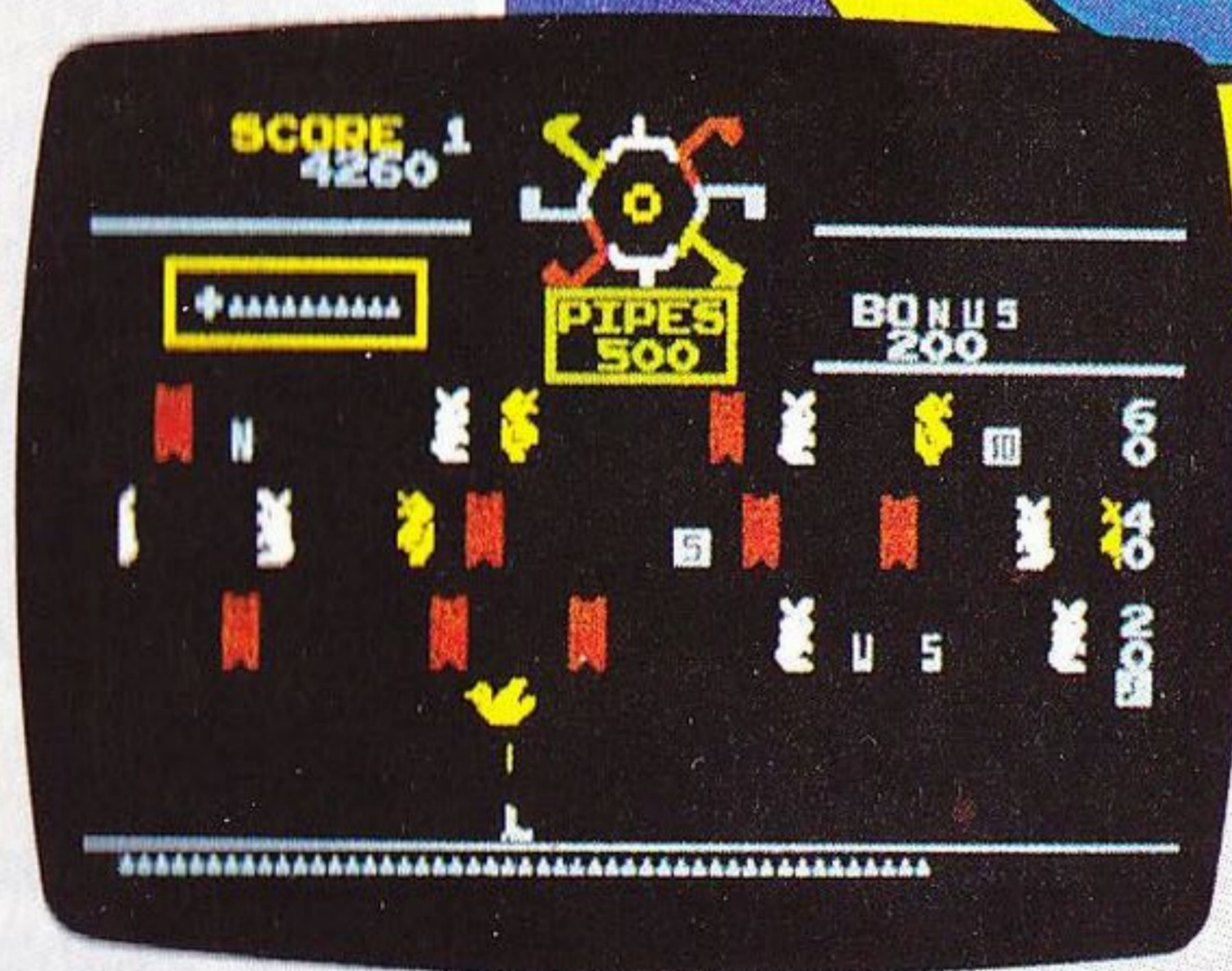
CBS COLECOVISION
Fourni avec la console

ATARI® V.C.S.™
7525-9F

MATTEL INTELLIVISION™
7625-7F

CARNIVAL® (Sega®)

Soyez un grand tireur! Sur un stand de tir, vous devez toucher des pipes qui tournent, des lapins, des canards en argile... Mais attention, ces canards ne sont pas ordinaires : ils se réveillent, s'envolent et viennent manger vos munitions! Ensuite, c'est un ours qui se lève et pivote quand vous le touchez... Puis encore plus de canards et d'ours... Tirez à toute vitesse et visez juste!



CARNIVAL® et Sega® sont des marques déposées appartenant à Sega Enterprises, Inc. © 1980 Sega Enterprises Inc.

Les écrans montrent les jeux sur le système CBS Colecovision™.

CBS COLECOVISION
7430-2F

ATARI® V.C.S.™
7530-9F

MATTEL INTELLIVISION™
7630-7F

ZAXXON® (Sega®)

Cette fantastique bataille de l'espace est en 3 dimensions. Votre vaisseau passe par-dessus des murailles, s'enfonce dans le fond de l'écran, tire ses roquettes sur les objectifs, revient au premier plan et reprend de l'altitude pour éviter les missiles ennemis, les soucoupes volantes et détruire la forteresse ZAXXON. Un raid incroyable dans des paysages qui défilent avec parallaxe et tirs en oblique.



ZAXXON® et Sega® sont des marques déposées appartenant à Sega Enterprises Inc. © 1982 Sega Enterprises Inc.

Les écrans montrent les jeux sur le système CBS Colecovision™.

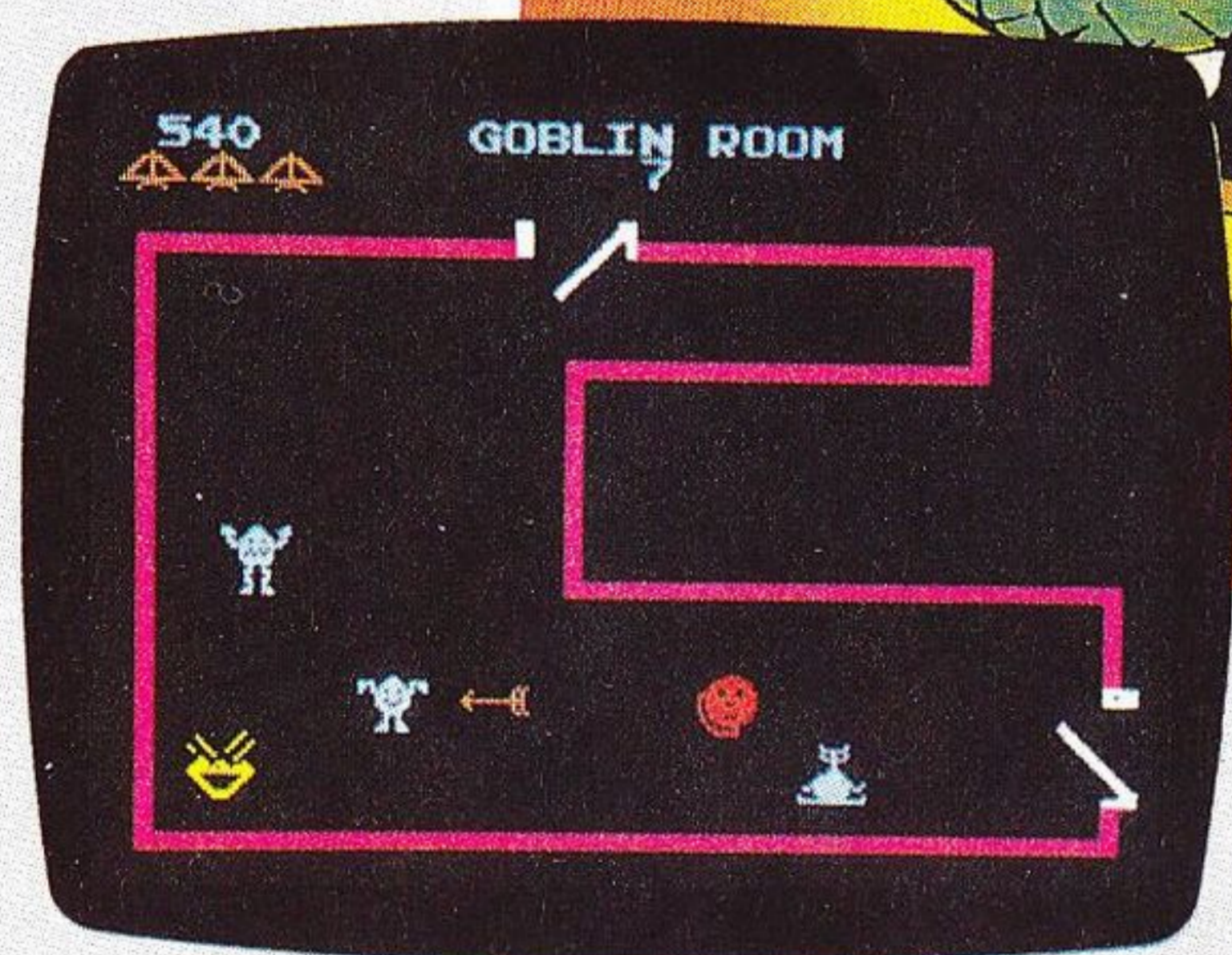
CBS COLECOVISION
7427-8F

ATARI® V.C.S.™
7527-5F

MATTEL INTELLIVISION™
7627-3F

VENTURE® (Exidy)

Dans ce jeu exceptionnel, vous êtes WINKY l'héroïque aventurier qui va s'emparer des trésors cachés dans différentes pièces du château. Chacune de ces pièces est protégée par des monstres divers. Vous les attaquez avec votre arc et vos flèches. Vous passez d'un étage à l'autre... Ils sont de plus en plus nombreux et agressifs sans compter ceux qui vous poursuivent dans les couloirs...



VENTURE® et Winky sont des marques déposées appartenant à Exidy Incorporated Ltd © 1981 Exidy Incorporated.

Les écrans montrent les jeux sur le système CBS Colecovision™.

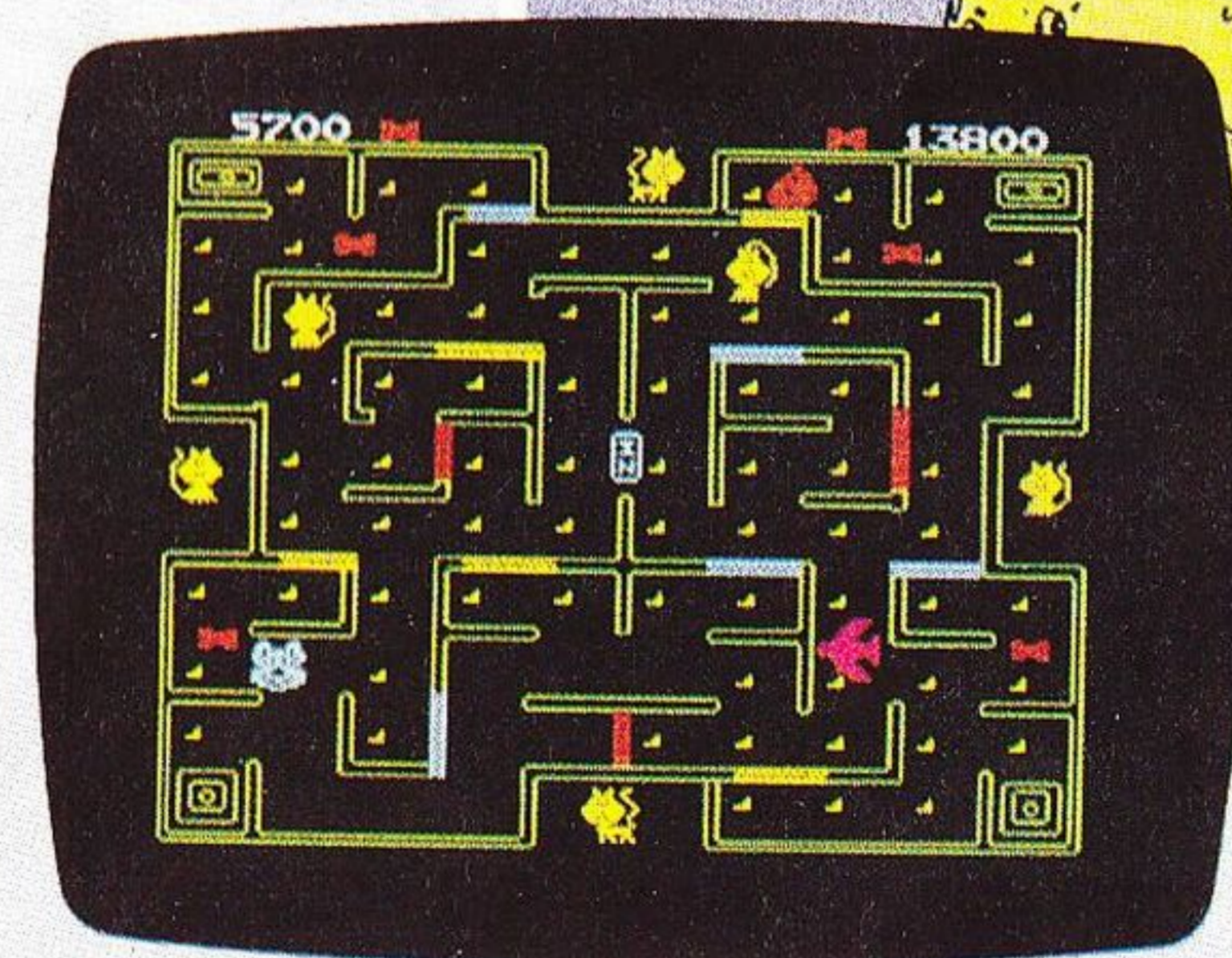
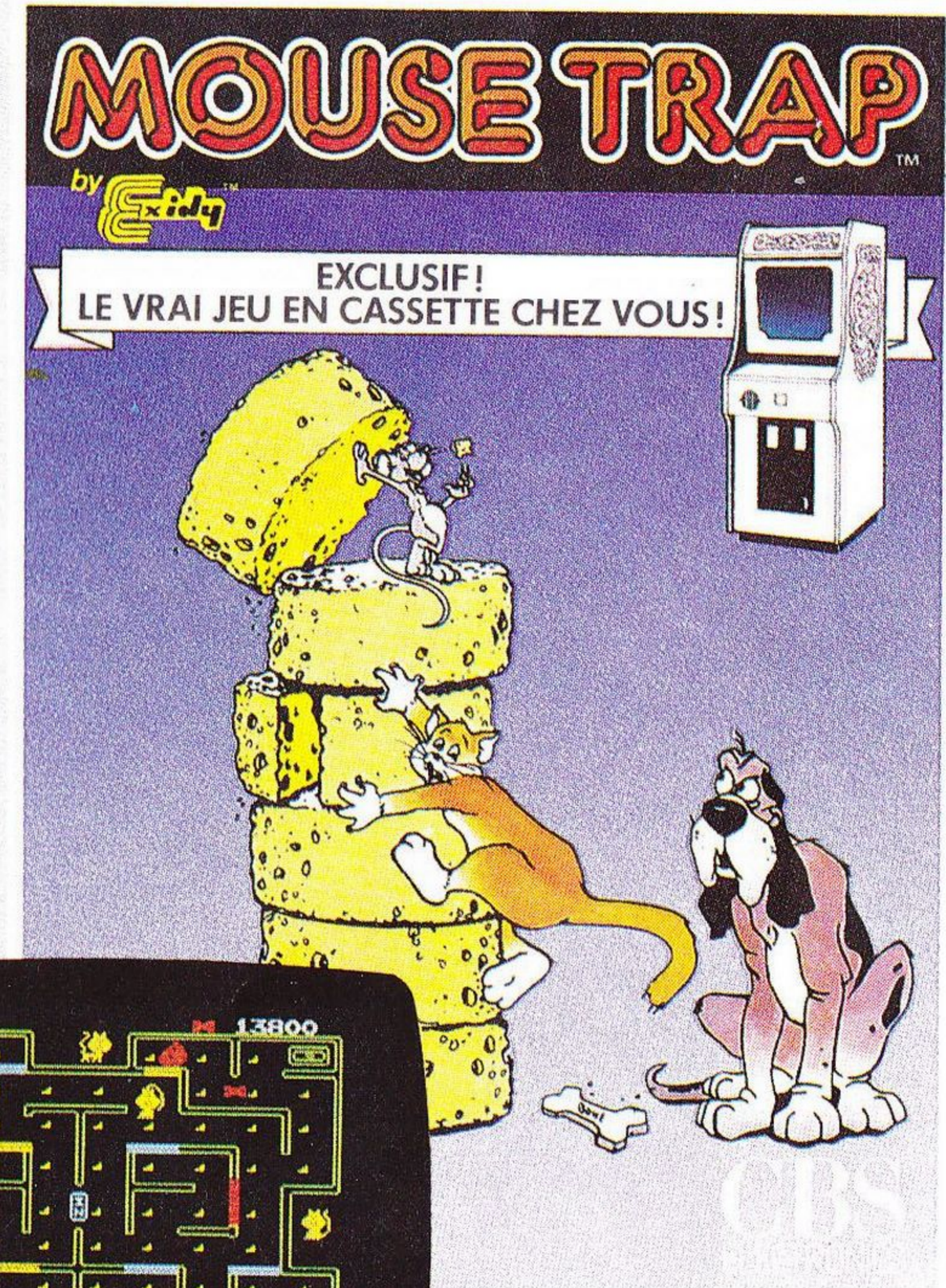
CBS COLECOVISION
7428-6F

ATARI® V.C.S.™
7528-3F

MATTEL INTELLIVISION™
7628-1F

MOUSE TRAP (Exidy)

Une souris sans peur court dans un dédale de portes et de couloirs, grignote de petits morceaux de fromage et essaye d'éviter les chats qui foncent dans les corridors. Vous pouvez ouvrir et fermer les portes, vous transformer en chien et manger les chats ou disparaître dans un tunnel secret et réapparaître ailleurs. Mais, attention au faucon, il peut fondre sur n'importe quel animal!



MOUSE TRAP est une marque déposée appartenant à Exidy Incorporated Ltd © 1981 Exidy Incorporated.

Les écrans montrent les jeux sur le système CBS Colecovision™.

CBS COLECOVISION
7429-4F

ATARI® V.C.S.™
7529-1F

MATTEL INTELLIVISION™
7629-9F

PROVIDED BY PAPYRATE

COLECOBOX Art

www.colecoboxart.com