

CBS
ELECTRONICS



COLECOVISION VIDEO GAME SYSTEM

EXPANSION MODULE INTERFACE

COLECO

ON
INSERT CARTRIDGE HERE
RESET

1 2 3
4 5 6
7 8 9
* 0 #

3
2 6
1 5 9
4 8 #
7 0
*

CBS ELECTRONICS



CBS ELECTRONICS

CBS, première société de télévision, de radio et de disques du monde, apporte son expérience en matière audiovisuelle pour aborder le marché de l'informatique familiale. Ainsi, CBS ELECTRONICS a mis les travaux de ses unités de recherche (centre de technologie) au service de conceptions nouvelles.

Actuellement, les jeux vidéo sont en pleine "explosion". Ils constituent aussi le premier pas du consommateur vers l'informatique familiale.



CBS-COLECOVISION™

CBS ELECTRONICS propose ainsi un système global avec l'ordinateur de jeu multi-services CBS COLECOVISION™. Ce système part du jeu vidéo et aboutit à l'informatique familiale. Il offre ce qu'il a de plus performant en matière de jeux vidéo : graphisme et mobilité des personnages et des décors, qualité des sons et exploitation maximale des jeux.

Mais il offre également ce qu'il y a de plus performant en matière de cassettes avec des jeux à succès, exclusifs, présentant les plus grandes stars et ceci en multi-formats et en véritable "3 dimensions".



MULTI-SERVICES

CBS ELECTRONICS a élaboré ainsi un ensemble "évolutif" capable de "coller" aux futures orientations du marché de l'informatique familiale.

Le système de base des jeux vidéo, va ainsi étendre ses applications dans des directions différentes et proposer un véritable choix "à la carte" avec les modules additionnels. Ce sont des unités compactes indépendantes qui viennent se "greffer" sur l'ordinateur de jeu CBS COLECOVISION™ et qui permettent au système de CBS ELECTRONICS de multiplier ses fonctions.

Dès à présent, CBS ELECTRONICS présente 3 modules différents.

Ainsi par ses performances et son adaptabilité, le système CBS ELECTRONICS constitue la réponse aux attentes présentes et futures du public familial.

LE SYSTEME CBS ELECTRONICS



CBS est une marque déposée appartenant a CBS, Inc. COLECOVISION est une marque déposée appartenant a Coleco Industries, Inc.



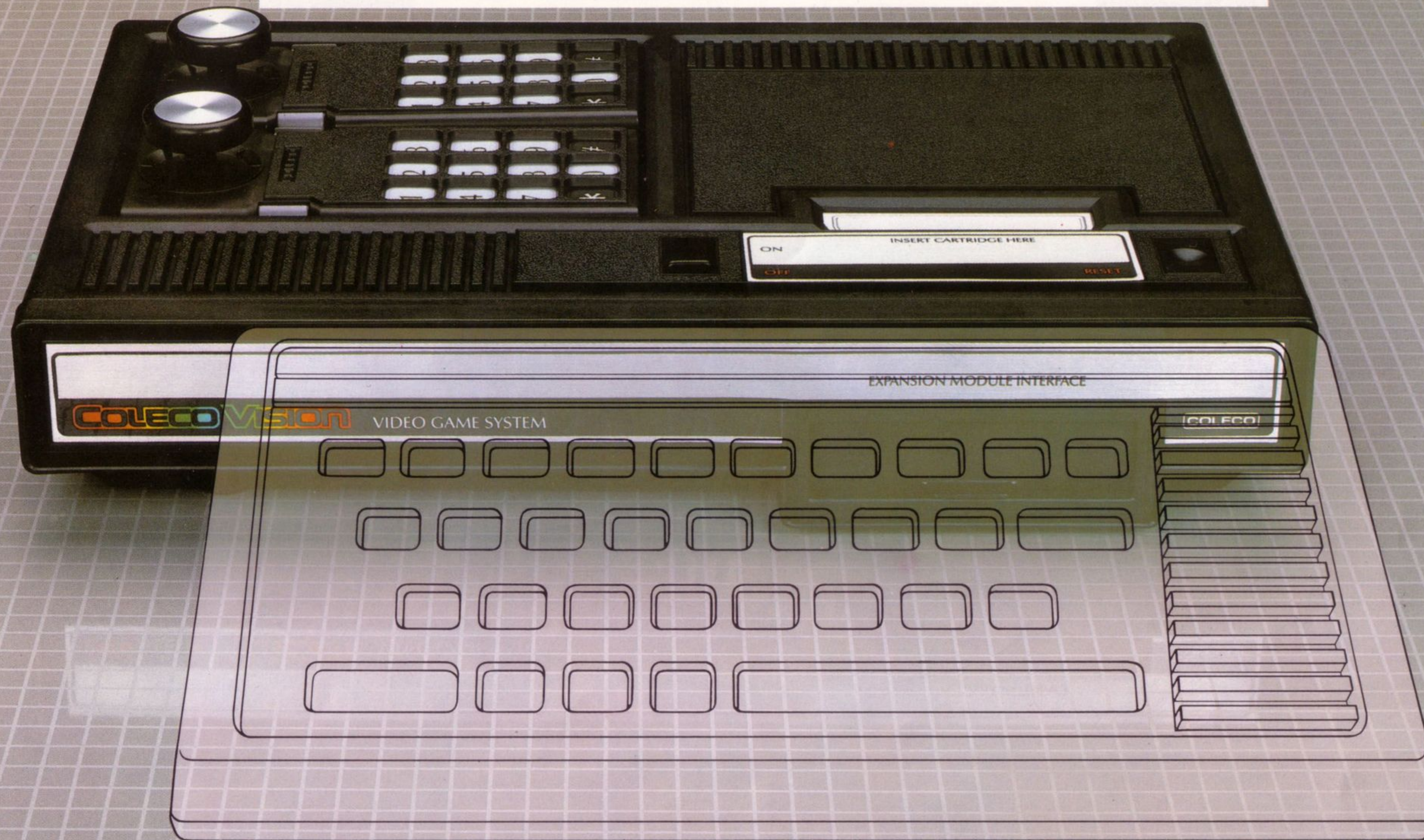
MODULE ADDITIONNEL N°2: TURBO

Ce module est un véritable poste de simulation de pilotage. Le TURBO comporte un tableau de bord avec un volant pour conduire le bolide sur l'écran et un accélérateur au pied. L'un des boîtiers de commande de l'ordinateur de jeu CBS COLECOVISION™ vient se loger dans le module TURBO et sert de changement de vitesse.

Le Module TURBO permet de piloter réellement un véhicule. Il est accompagné de la cassette "TURBO", jeu en 3 dimensions qui permet au joueur de piloter une voiture qui fonce à travers une succession de paysages différents et doit éviter de nombreux obstacles : tunnels, flaques d'huile, côtes, virages sans visibilité...



MODULE N°3: MICRO-ORDINATEUR



CBS ELECTRONICS va faire son entrée dans le monde de l'informatique familiale avec ce nouveau module additionnel, le module MICRO-ORDINATEUR. Celui-ci se branchera sur l'ordinateur de jeu CBS COLECOVISION™ et permettra au consommateur d'utiliser le système

CBS ELECTRONICS comme un véritable "ensemble" informatique. Ce module sera bien entendu doté d'un clavier pour la programmation permettant à l'utilisateur de réaliser ses propres programmes en fonction de ses centres d'intérêt (y compris ses propres

jeux) et d'utiliser des progiciels, programmes spécialement adaptés à l'informatique à domicile (programmes éducatifs, programmes de formation à usage familial, programmes de jeux, etc.).

C'est tout

LES JEUX EN CASSETTES

DE VRAIS JEUX DE CAFÉ EXCLUSIFS EN CASSETTES CHEZ LE CONSOMMATEUR.

CBS ELECTRONICS s'est assuré l'exclusivité mondiale des plus grands jeux, c'est-à-dire de ceux qui ont eu le plus de succès, qui ont fait leurs preuves dans les jeux de café et de galeries. CBS ELECTRONICS choisit dans ce formidable marché test les "super stars" pour les mettre en cassettes à destination du foyer.

Grâce à la fantastique capacité de l'ordinateur de jeu CBS COLECOVISION™ ces jeux vont pouvoir être pleinement exploités. Les cassettes CBS ELECTRONICS sont à haute définition graphique et sonore donnant le rendu des dessins animés! Certains jeux seront en véritable "3 dimensions" avec tirs en oblique, variations de hauteur en parallaxe, déplacements dans la profondeur du plan, du fond de l'écran vers le premier plan!

Bénéficiant ainsi de très grands jeux et de leur exclusivité, CBS ELECTRONICS va produire ces jeux évidemment pour aller sur l'ordinateur de jeu CBS COLECOVISION™. Mais aussi pour en faire bénéficier tous les consommateurs, CBS ELECTRONICS va produire des jeux dans les autres formats existant sur le marché adoptés par Activision®, Atari® v.c.s®, Imagic®, Intellivision®, M. Network®, Parker®... Un code couleur simple permet de reconnaître chaque format.



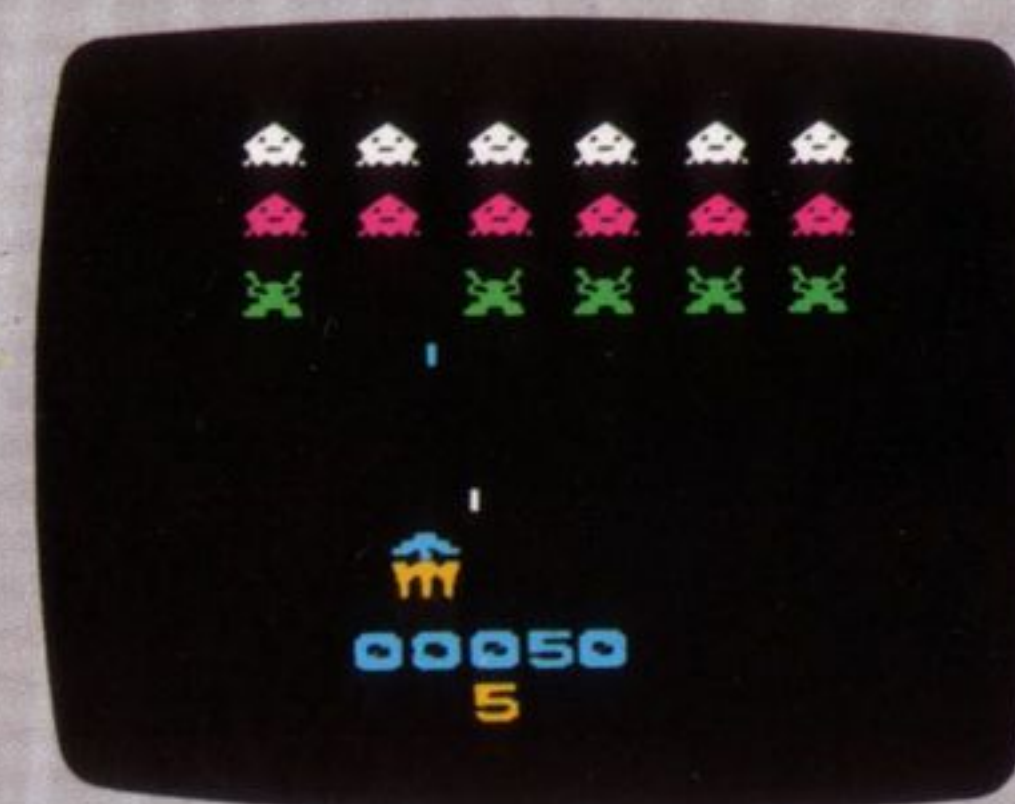
CBS est une marque déposée appartenant à CBS, Inc. COLECOVISION est une marque déposée appartenant à Coleco Industries, Inc. La désignation des marques mentionnées ci-dessus, n'est faite qu'à titre documentaire et ne saurait autoriser une confusion quelconque.

Activision® est une marque déposée appartenant à Activision, Inc. Atari®, VCS® sont des marques déposées appartenant à Atari, Inc. Imagic® est une marque déposée appartenant à Imagic. Intellivision® est une marque déposée appartenant à Mattel, Inc. M. Network® est une marque déposée appartenant à M. Network. Parker® est une marque déposée appartenant à Parker, Inc.

LES JEUX EN CASSETTES

Dès le départ CBS ELECTRONICS présente une collection impressionnante de jeux à succès. Il est évident que cette collection va se développer de mois en mois au fur et à mesure du choix des jeux vedette parmi les jeux de café. Voici les toutes premières sélections qui existent en multi-formats.

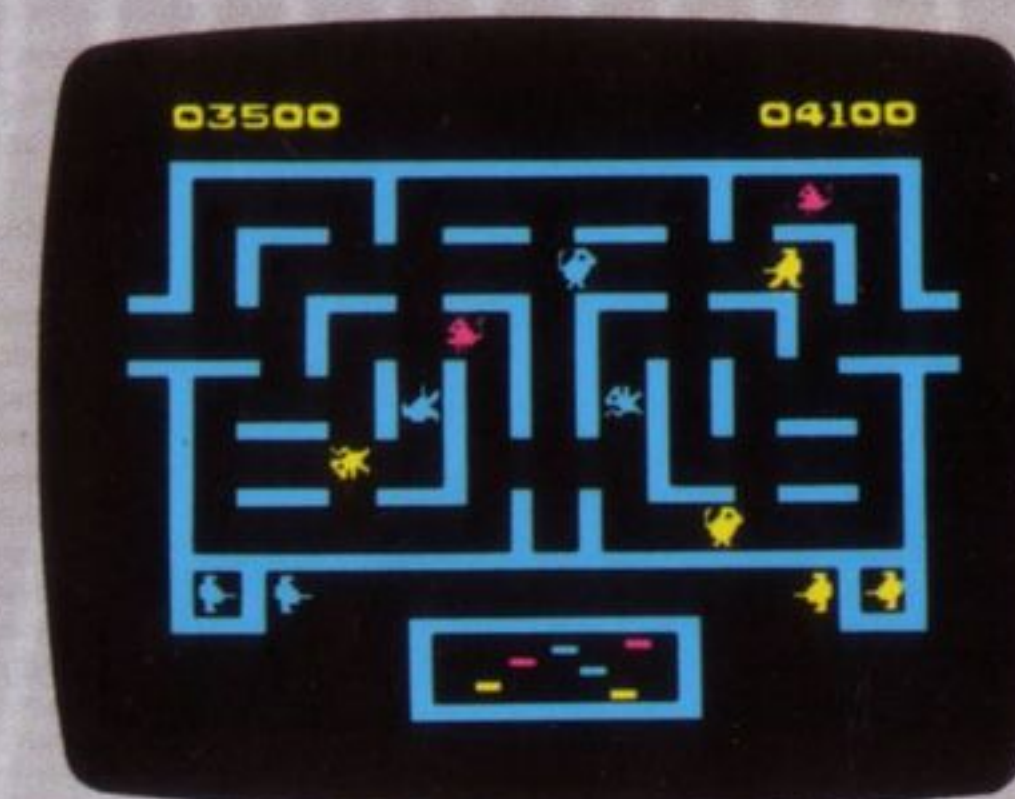
GORF®
 WIZARD OF WOR®
 SCHTROUMPFS®
 COSMIC AVENGER
 MOUSETRAP
 LADY BUG®
 CARNIVAL®
 TURBO
 ZAXXON®
 DONKEY KONG®
 VENTURE®



GORF® (Bally Midway)

Des Gorfs qui volent, des Droïds mortels, des envahisseurs kamikazes, des vaisseaux équipés de lasers, et d'autres de canons à neutrons. Tous se déplacent en direction de la terre. Il faut vous défendre contre les rockets des robots gorfiens puis détruire le vaisseau porteur de laser et tous les kamikazes fous et échapper aux torpilles mortelles du Subquark. Enfin il faut détruire la super forteresse spatiale dans une spectaculaire explosion de neutrons. Au secours! Le temps s'écoule vite pour le cadet de l'espace que vous êtes. Chaque minute compte.

© 1981 Bally Midway Mfg. Co. Tout droits réservés



WIZARD OF WOR® (Bally Midway)

Il vous faut déjouer les intentions du Magicien de Wor™ et l'éliminer. Il vit dans des donjons redoutables. Mais attention, habitants de Wor™, avant d'accepter ce défi, prenez connaissance des dangers qui vous attendent! Pour survivre au 1^{er} donjon, vous devez tuer et désintégrer tous les Burwors. Détruisez aussi tous les Garwors et les Thorwors qu'ils soient visibles ou invisibles, sinon vous serez mangés tout cru... Faites mouche sur le Worluck ailé avant qu'il ne s'échappe. N'hésitez pas à bloquer les issues de secours! Et lorsque les rayons lasers apparaissent à une vitesse incroyable, donnez le meilleur de vous-même... Voici le Magicien, il est rapide, furieux et mortellement dangereux!

© 1981 Bally Midway Mfg. Co. Tout droits réservés



LES SCHTROUMPFS® (Peyo)

Vous devez conduire le petit Schtroumpf à travers bois, champs et sombres cavernes jusqu'au château de Gargamel où est détenue prisonnière la petite Schtroumpfette. Il doit éviter des attaques de corbeaux, chauve-souris et araignées, tout en sautant par dessus des barrières et des buissons, et se faufiler sous de nombreux obstacles, pour parvenir à atteindre la prison du château! Un périple incroyable dans des paysages de dessin animé.

LES SCHTROUMPFS, Créés par Peyo. © 1983 Peyo. Une licence Belokapi.

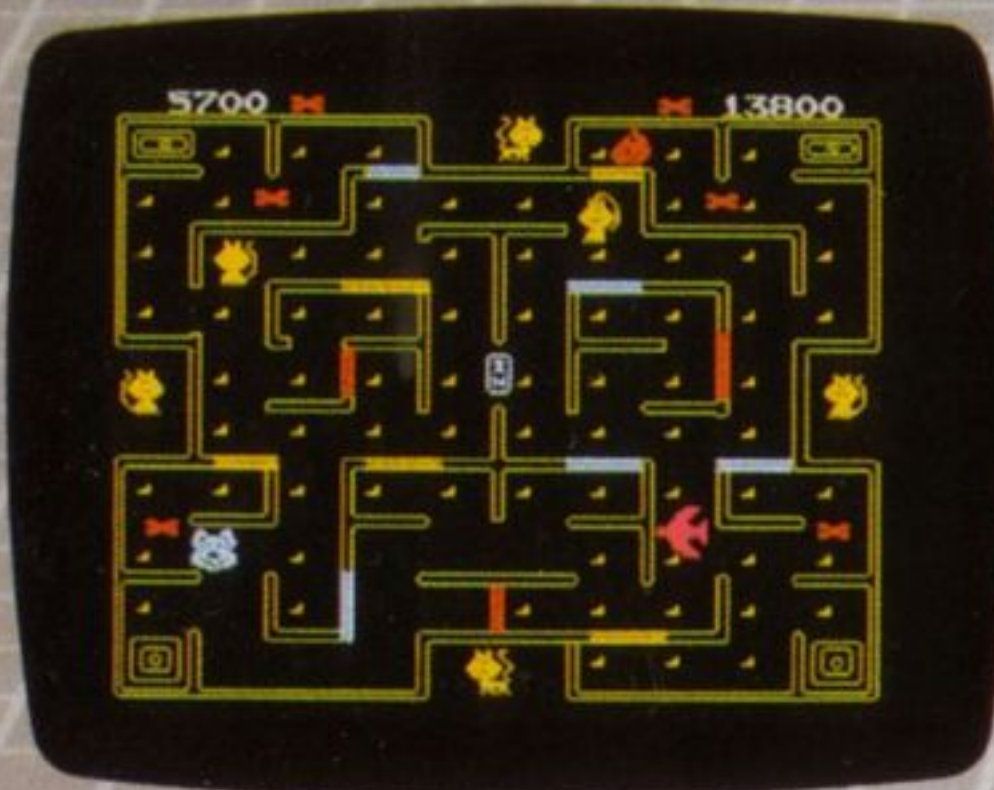
LES JEUX EN CASSETTES



COSMIC AVENGER (Universal)

Vous êtes aux commandes d'un vaisseau d'attaque spatial partant en lutte contre une civilisation hostile. Vous survolez des villes et vous vous enfoncez dans les fosses sous-marines!... Tout ce qui est hostile doit être détruit. Mais attention aux missiles, aux bombes, aux mines, aux vaisseaux spatiaux et aux sous-marins ennemis qui viennent à vous un déferlement incroyable! Pour rester en vie, ne quittez pas l'écran des yeux, soyez rapide et décisif.

COSMIC AVENGER™ est une marque déposée appartenant à Universal Co. Ltd.
© 1981 Universal Co. Ltd.



MOUSE TRAP (Exidy)

Vous dirigez une souris à travers un labyrinthe. Au passage, elle grignote des petits morceaux de fromage. Elle est menacée par des chats affamés, mais elle peut devenir chien elle-même, et chasser les chats! Elle peut aussi prendre un tunnel secret, et ouvrir et fermer des groupes de portes pour modifier la topologie des lieux. Mais attention au faucon!... Il peut fondre sur elle, même lorsqu'elle est devenue chien. La courageuse petite souris réussira-t-elle ou bien fera-t-elle les délices des chats ou du faucon?

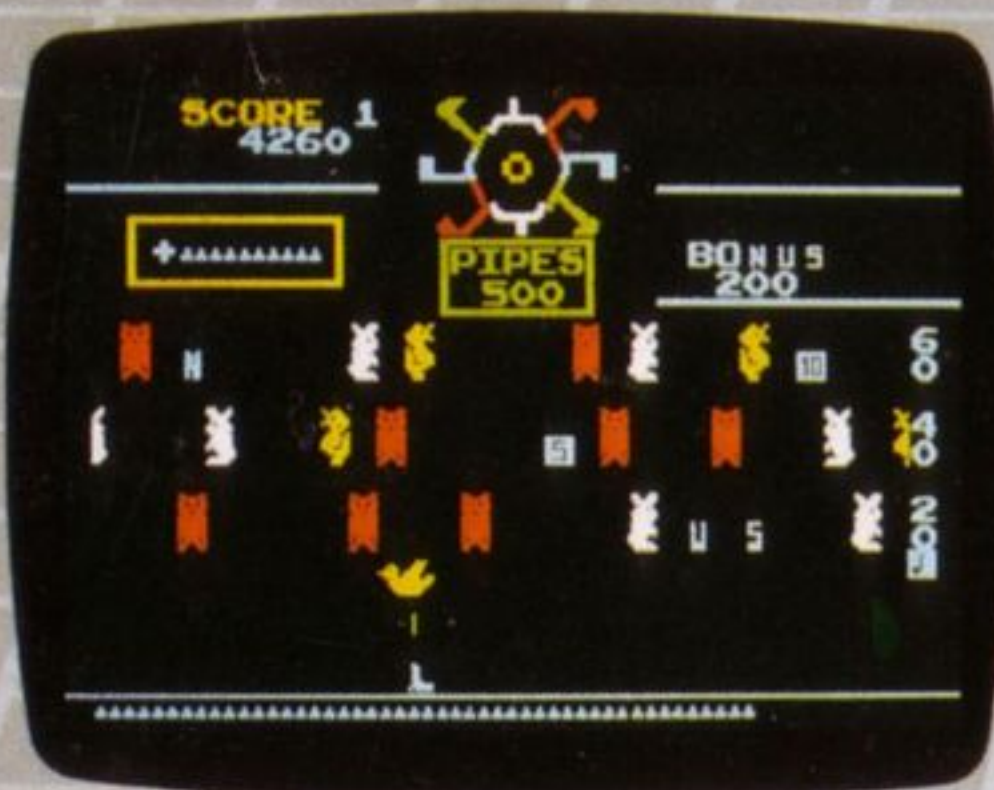
MOUSE TRAP™ est une marque déposée appartenant à Exidy Incorporated.
© 1981 Exidy Incorporated.



LADY BUG ® (Universal)

Une petite coccinelle court dans des couloirs. Vous devez l'aider à manger le maximum de petites fleurs blanches, tout en évitant qu'elle soit attrapée par les gros insectes voraces. Elle fonce et peut faire pivoter certains murs pour changer la disposition des lieux! Au fur et à mesure de ses succès, elle passe d'un étage à l'autre où les difficultés s'accroissent! Soyez extrêmement rapide et ayez les bons réflexes.

LADY BUG™ est une marque déposée appartenant à Universal Co. Ltd.
© 1981 Universal Co. Ltd.



CARNIVAL ® (Sega)

L'An 2000 des stands de tir! A vous de tirer sur les pipes en argile, les ours qui dansent et les canards assis... mais attention aux canards! Ils n'ont l'air de rien ces petits canards mais de temps en temps, arrivés en bout de ligne, ils s'animent et se vengent en mangeant toutes vos munitions. Combien de cibles pourrez-vous abattre avant d'avoir épuisé toutes vos réserves?

CARNIVAL™ est une marque déposée appartenant à Sega Enterprises Inc.
© 1981 Sega Enterprises Inc.



TURBO (Sega)

Un jeu en 3 dimensions où vous conduisez un bolide dans des paysages qui défilent et se succèdent à toute vitesse : la ville, la banlieue, le bord de mer, les montagnes... Vous contrôlez la vitesse, changez de voies, laissez passer les ambulances prioritaires!... Mais attention, les flaques d'huile, les bordures de voies, les tunnels, les côtes, les virages sans visibilité, la neige sur laquelle vous dérapez sont autant d'obstacles qui surgissent devant vous et vous obligent à donner le maximum de vous-même.

TURBO™ est une marque déposée appartenant à Sega Enterprises Inc.
© 1981 Sega Enterprises Inc.



ZAXXON ® (Sega)

Un extraordinaire jeu en 3 dimensions. Votre avion survole en parallaxe des forteresses ennemies, doit passer dans des créneaux, détruire les installations militaires, éviter les missiles et les rockets. Il plonge, redresse, se déplace du fond de l'écran vers le premier plan, mène des combats aériens, affronte les écrans magnétiques et la fameuse station ZAXXON, tire ses propres missiles, vole en rase-mottes latéralement... Soyez le pilote du futur. C'est un festival de haute adresse!

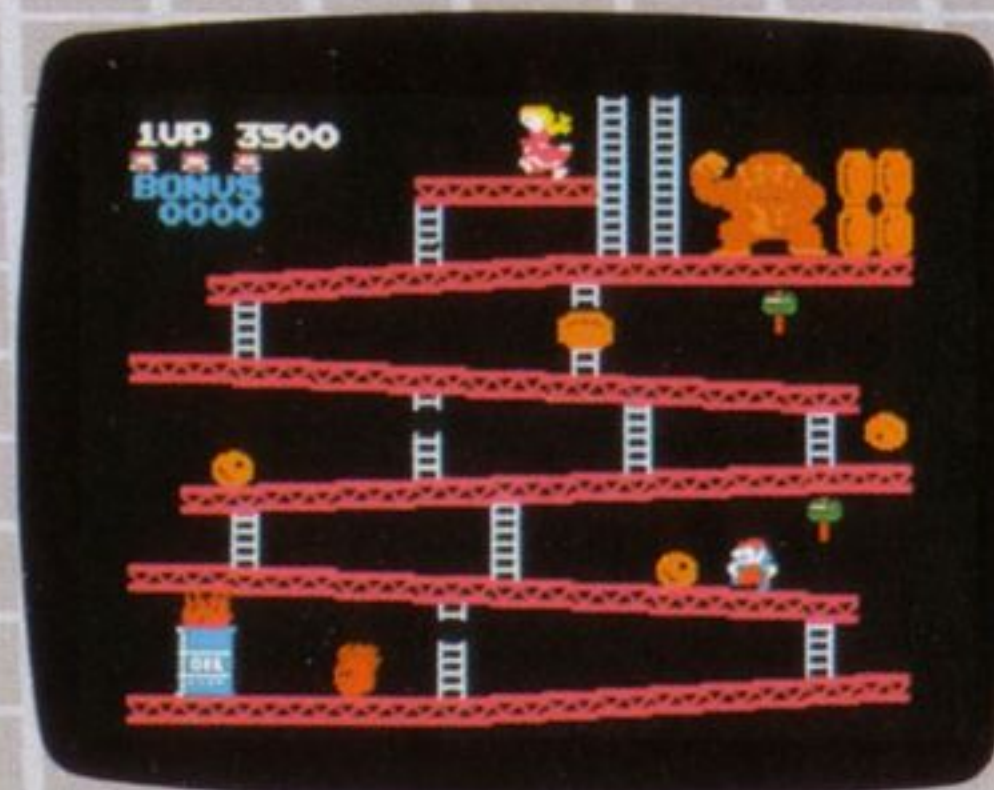
ZAXXON™ est une marque déposée appartenant à Sega Enterprises Inc.
© 1981 Sega Enterprises Inc.



VENTURE ® (Exidy)

Winky - l'héroïque aventurier - cherche les trésors cachés dans les profondeurs du donjon. Chaque chambre renferme des richesses gardées par différents monstres redoutables que Winky doit affronter avec seulement son arc et ses flèches. Vous devez guider Winky à travers les salles et les chambres, et l'aider en tirant des flèches sur les monstres et en évitant qu'il se fasse toucher! Et lorsque Winky réussit, il repart vers une autre chambre, à l'assaut d'autres créatures infernales. Dans cette course aux trésors, l'intrépidité paye!

VENTURE™ est une marque déposée appartenant à Exidy Incorporated.
© 1981 Exidy Incorporated.



DONKEY KONG ® (Nintendo)

Donkey Kong le singe, détient prisonnière la fiancée de Mario au sommet de sa forteresse d'acier. Mario parviendra-t-il à la sauver? Avec vos commandes, aidez-le à se faufiler à travers les poutrelles et à grimper aux échelles. Attention, tandis qu'il court, le singe essaye de le neutraliser en lançant sur lui des tonneaux. A vous d'aider Mario à les éviter en sautant, en grimant... et surtout, faites qu'il arrive à temps au sommet pour sauver sa bien-aimée!

DONKEY KONG™ est une marque déposée appartenant à Nintendo of America Inc. © 1981 Nintendo of America Ltd.



IDEAL LOISIRS/CBS ELECTRONICS,

B.P.50016, 108-122 AVENUE DE LA PLAINE DE FRANCE, PARIS NORD 2, 95945 ROISSY CHARLES DE GAULLE CEDEX. Tel: 867-48-48

CBS
ELECTRONICS



COLECOBOX Art

www.colecoboxart.com