



# CBS ELECTRONICS

CBS is the trademark of CBS Inc.  
 ColecoVision is the trademark of Coleco Industries, Inc.  
 Atari V.C.S. is the trademark of Atari Inc.  
 Intellivision is the trademark of Mattel Inc.  
 Activision is the trademark of Activision Inc.  
 Turbo is the trademark of Sega Enterprises Inc.  
 Donkey Kong is the trademark of Nintendo of America Inc.  
 Smurf, Smurfette, Gargamel, Schtroumpf, Schtroumpfette, Schlumpf, Schlumpf-Frau, Puffo, Puffa are the trademarks of Peyo  
 Carnival is the trademark of Sega Enterprises, Inc.  
 Cosmic Avenger is the trademark of Universal Co. Ltd.  
 Mousetrap is the trademark of Exidy Inc.  
 Ladybug is the trademark of Universal Co. Ltd.  
 Zaxxon is the trademark of Sega Enterprises Inc.  
 Venture and Winky are the trademarks of Exidy Inc.  
 Gorf is the trademark of Bally Midway Manufacturing Inc.

Printed in Holland



# CBS ELECTRONICS

VIDEO GAME CARTRIDGES  
FOR THE LEADING  
VIDEO GAME SYSTEMS

CASSETTEN FÜR  
DIE FÜHRENDE  
VIDEOSPIEL-SYSTEME

PROGRAMKASSETTER TIL  
DE FØRENDE TV-SPIIL

KASSETTER FOR ALLE  
LEDENDE VIDEO SPILL.

VIDEO SPEL KASSETTER  
FOER DE LEDANDE VIDEO-  
SPEL-SYSTEMEN

OHJELMAKASSETTEJA  
JOHTAVIIN  
VIDEOPELIJÄRJESTELMIIN

## **VIDEO GAME CARTRIDGES FOR THE LEADING VIDEO GAME SYSTEMS**

The video game cartridges described in this leaflet are available for the leading video game systems – Atari VCS, Intellivision and CBS ColecoVision – the technologically advanced, expandable video game system.

Some video cartridges are not available for all 3 systems. Check the availability of cartridges at your local stockist.

## **CASSETTEN FÜR DIE FÜHRENDEN VIDEOSPIEL-SYSTEME**

Die in dieser Broschüre beschriebenen Videospiele-Cassetten sind für die bekanntesten Videospiele-Systeme erhältlich: Atari<sup>®</sup> VCS<sup>™</sup>, Intellivision<sup>™</sup> und CBS ColecoVision – das technologisch führende, ausbaufähige Videospiele-System.

Einige Videospiele-Cassetten sind nicht für alle 3 Systeme erhältlich. Fragen Sie Ihren Fachhändler nach Einzelheiten.

## **PROGRAMKASSETTER TIL DE FØRENDE TV-SPIEL**

De beskrevne programkassetter kan benyttes i de førende tv-spil systemer: Atari<sup>®</sup>, VCS<sup>™</sup>, Intellivision<sup>™</sup> og CBS ColecoVision – det teknologisk avancerede og udbyggelige tv-spil system.

Nogle programkassetter kan ikke benyttes i alle 3 systemer. Check det hos din lokale forhandler.

## **KASSETTER FOR ALLE LEDENDE VIDEO SPILL.**

Spillene i denne oversikten leveres for alle ledende video-spill, Atari<sup>®</sup>, VCS<sup>™</sup>, Intellivision<sup>™</sup> og CBS ColecoVision – det teknologisk avanserte video-spille med utbyggingsmuligheter. Ikke alle video-kassetter leveres for alle 3 systemene. Spør nærmeste forhandler.

## **VIDEO SPEL KASSETTER FOER DE LEDANDE VIDEO-SPEL-SYSTEMEN**

De video-spelkassetter som finns beskrivna i denna broschyr finns tillgaengliga foer de ledande video-spel-systemen – Atari<sup>®</sup>, VCS<sup>™</sup>, Intellivision<sup>™</sup> och CBS ColecoVision – de teknologiskt sett mest framskridna och utvecklade video-spel-systemen.

Naagra av videokassetterna finns inte tillgaengliga foer samtliga 3 system. Kontrollera daerfoer tillgaangen paa kassetter hos din lokala handlare.

## **OHJELMAKASSETTEJA JOHTAVIIN VIDEOPELIJÄRJESTELMIIN**

Tässä esitteessä kuvattuja ohjelmakasetteja on saatavissa seuraaviin johtaviin videopelijärjestelmiin: Atari<sup>®</sup>, VCS<sup>™</sup>, Intellivision ja CBS ColecoVision, joka on teknisesti korkeatasoinen, laajennettavissa oleva videopelijärjestelmä. Joitakin ohjelmakasetteja ei ole saatavissa kaikkiin järjestelmiin. Tarkista saatavuus kauppiaaltaisi.

All screens shown in CBS ColecoVision format.



## GORF (Bally Midway)

You will engage various hostile spacecraft as you journey towards a dramatic confrontation with the enemy flagship!

Treten Sie der Gorfianischen Macht entgegen. In dieser vielseitigen Weltraum-Herausforderung werden Sie mit allen erdenklichen Waffen konfrontiert-Roboter-Angriffen, Laserkanonen und Torpedogeschützen!

Du vil møde forskellige fjendtligsindede rumskibe på din vej mod det dramatiske møde med den fjendtlige magts flagskip!

Du tar kampen opp med forskjellige fiendtlige romskip på veien mot den dramatiske konfrontasjonen med fiendens flaggskip!

Du kommer att angripa olika fiendliga rymdfarkoster då du åker mot en dramatisk konfrontation med det fiendliga flaggskeppet.

Kohtaat erilaisia vihameilisiä avaruusaluksia lentäessäsi dramaattiseen taisteluun vihollisen johtoaluksen kanssa!



© 1981 Bally Midway Mfg. Co.  
All Rights Reserved.

## WIZARD OF WOR (CBS)

You have been placed in command of an elite squadron of Worriers assigned to the task of outwitting the sinister Wizard of Wor.

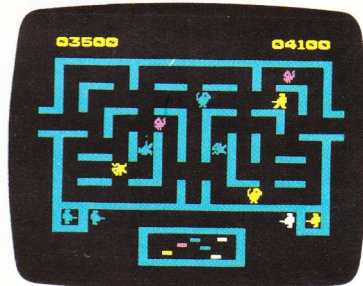
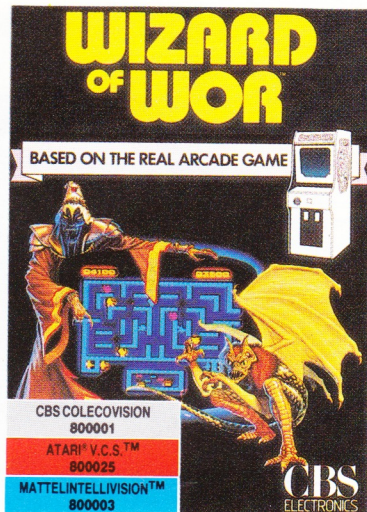
Steigen Sie in die labyrinth artigen Kerker von WOR hinab, um die gefährlichen Monster abzuschliessen und zu verdampfen. Schlagen Sie den Zauberer und tauchen Sie als Sieger wieder auf.

Du er leder af en eskadron elitekrigere, som har til opgave at besejre den skumle Wizard af Wor.

Du leder en elite-kommando som har til opgave å oppsøke og utrydde den onde trollmannen i Wor.

Du har blivit befälhavare över en elitskvadron av plågoandar anvisade till uppgiften att överlista den illvilliga Wizard of Wor™.

Komennat valioeskadroonaa sotilaita, joiden tarkoituksena on tuhota ilkeä Wizard of Wor.



© 1981 Bally Midway Mfg. Co.  
All Rights Reserved.



## DONKEY KONG (Nintendo)

DONKEY KONG has captured Mario's girlfriend and has taken her to the top of a steel fortress. You've got to get Mario to the top to save her!

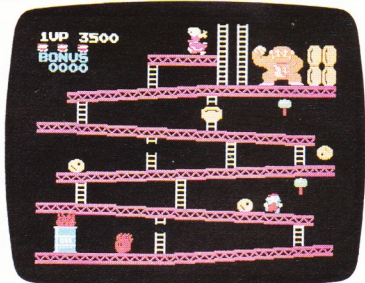
In diesem fesselnden Spiel hat Donkey Kong, der Gorilla, die Freundin des Holzfällers Mario entführt und sie auf die Spitze eines stählernen Gerüsts gebracht. Sie müssen versuchen, Mario dorthin zu begleiten, um sie zu retten!

Donkey Kong™ har taget Mario's kæreste til fange og bragt hende op på toppen af et stålstillads. Du må simpelthen hjælpe Mario derop, så han kan redde hende!

Nå får du Donkey Kong™ på TV-skjermen! Den store åpen har fanget Mario's kjæreste og tatt henne med til toppen av borgen. Det er din oppgave å hjelpe Mario å befri henne!

Donkey Kong™ har tillfangatagit Marios flickvän och tagit henne till toppen på stålfästningen. Du måste få Mario till toppen och rädda henne.

Donkey Kong™ on vanginnut Marion tyttöystävän ja vienyt hänet teräsrakennelman huipulle. Sinun on Marion avulla pelastettava hänet!



© 1981 Nintendo of America Inc.  
Exclusive Licensee – Coleco  
Industries Inc.

## CARNIVAL (Sega)

Blaze away at clay pipes, dancing bears and sitting ducks. They avenge themselves by eating from your limited supply of ammunition.

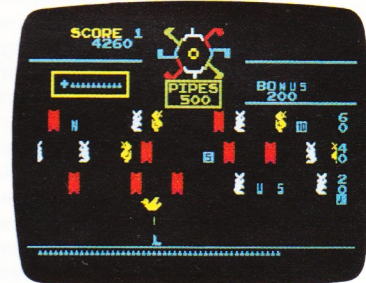
Dieses Spiel bringt den ganzen Spass und die prickelnden Aufregungen einer alten Schiessbude. Schiessen Sie die Gipsröhrchen ab, die tanzenden Bären und die Enten. Aber passen Sie auf – das sind keine gewöhnlichen Enten.

Fyr løs mod lerpiber, dansende bjørne og siddende ænder. Ænderne hævner sig ved at spise af din begrænsede forsyning af ammunition.

En god, gammeldags skytebane på tivoli. Skyt på krittiper, ender og bjørner. Men pass deg så endene ikke spiser skuddene dine!

Skjut ned lerpipor dansande bjørnar och sittande ankor. Missar du ankorna flyger dom ned och äter din ammunition.

Ammu pois savipiiput, tanssivat karhut ja istuvat ankat. Ankat kostavat sinulle syömällä rajoitettua luotivarastoasi.



© 1980 Sega Enterprises Inc.



## ZAXXON (Sega)

You are in control of a futuristic spaceship bombing and attacking the enemy's planes and installations.

Diese phantastische, dreidimensionale Weltraumschlacht macht Sie zum Kommandanten eines futuristischen Raumschiffes. Das Raumschiff rast durch den Weltraum, stösst hinunter, um die feindlichen Kampfstationen und Einrichtungen zu zerstören.

Du er kaptajn på et fremtidsrumskib, der angriber og bomber de fjendtlige jagerfly og installationer.

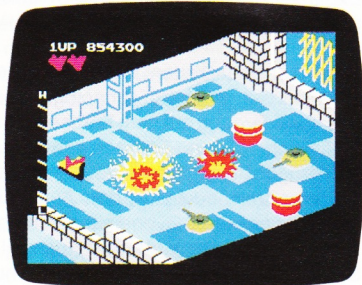
Du har kontrollen over et romskip som angriper en fiendtlig planet med mange skumle og farlige forsvarsverker.

Du kontrollerar ett framtida rymdskepp som bombar och anfaller de fiendtliga flygplan och uppsättningar.

Ohjaat tulevaisuuden avaruusaluusta pudottaen pommeja ja hyökäten vihollisen taistelukoneita ja tukikohtia vastaan.



© 1982 Sega Enterprises Inc.



## VENTURE (Exidy)

You control Winky - the heroic adventurer who is off on an expedition to claim the treasures hidden in the dungeon.

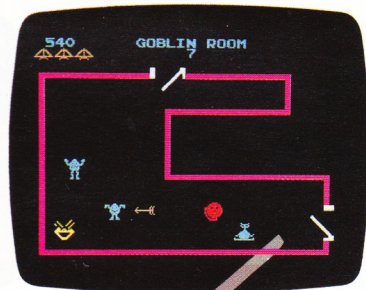
Sie führen Winky durch die vielen unterirdischen Gewölbe, wo er versucht, die verborgenen Schätze zu finden. Jeder Schatz ist in einer anderen Kammer versteckt und wird von gefährlichen Monstern bewacht.

Du har ansvaret for Winky™ – den tapre eventyrer, som er ude på en ekspedition for at finde de skatte, der er skjult i fangekælderens kamre.

Du hjælper Winky™ – den tapre eventyreren som er på skattejakt blandt troll og uhyrer.

Du kontrollerar Winky™ – den hjältemodiga äventyraren – som är på en expedition för att göra anspråk på de gömda skatterna i fängelsehålorna.

Ohjaat Winkyä™ jännittävässä seikkailuissa vankityrmään kätettyjen aarteiden etsimiseksi.



© 1981 Exidy Incorporated.



## MOUSE TRAP (Exidy)

This maze game puts you in control of a mouse who must be guided through a labyrinth of doors and corridors.

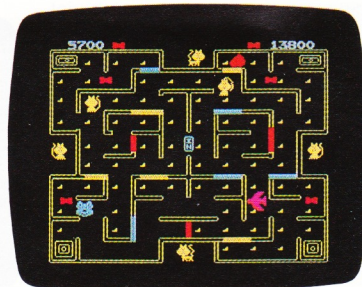
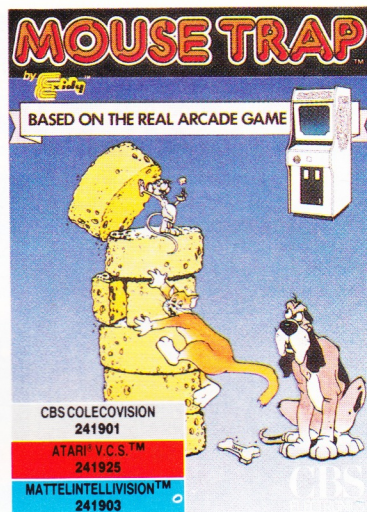
In diesem Spiel führen Sie eine Maus durch ein Labyrinth von Türen und Korridoren. Auf ihrem Weg muss die Maus immer wieder Käsestückchen essen und sich vor den rauberischen Katzen in acht nehmen. Zeitweise kann sich aber die Maus in einen Hund verwandeln und die Katzen jagen!

Dette labyrintspil giver dig ansvaret for en mus, som skal føres gennem en labyrint af døre og korridorer.

Du hjælper en mus til å komme unna farlige katter og hauker. Kjempegøy for alle!

Detta labyrintspel ger dig kontroll över en mus, som måste bli vägledt genom labyrinten med dörrar och korridorer.

Ohjaat hiirtä, joka kulkee labyrintin oven ja käytävien kautta.



© 1981 Exidy Incorporated.

## COSMIC AVENGER (Universal)

This air and sea battle game is fought between a ship you control and an advanced alien civilisation.

Diese futuristische Luft- und Seeschlacht wird zwischen einem Raumschiff, das Sie lenken und einer fremden Zivilisation ausgetragen.

Dette luft- og søslagsspil udkæmpes mellem et fartøj, du kontrollerer, og en fremmed avanceret magt.

En kamp mellom ditt romskip og en avansert fiendtlig sivilasjon på en fremmed planet. Kampen foregår både i luften og i sjøen.

Denna luft – och havsduell utkämpas mellan ett skepp som du kontrollerar och en framryckande, främmande civilisation.

Ohjaat Lady Bugin™ kulkua sokkelon läpi. Syöden täpliä hänen on vältettävä kulkemasta myrkyllisten pääkallojen yli ja väistettävä ilkeitä hyönteisiä, jotka haluavat syödä hänet.



© 1981 Universal Co. Ltd.



## LADYBUG (Universal)

Direct a lady bug through a maze. While eating dots, she must avoid running over the poisonous skulls and encountering the evil insects which are out to devour her.

Sie führen einen Marienkäfer durch ein sehr trickreiches Labyrinth. Während er munter isst, muss er den giftigen Totenkopfen aus dem Weg gehen und sich vor den gefährlichen Insekten in acht nehmen.

Du skal føre en 'lady bug'™ gjennom en labyrint. Mens hun spiser prikkerne, må hun sørge for ikke at støde på de betændte kranier og møde de ondsindede insekter, som har sat sig for at sluge hende.

Du hjelper den snille Lady Bug™ gjennom gjennom en farlig labyrint mens giftige insekter er på jakt etter henne. Kjempegøy for barn i alle aldre.

Styr en nyckelpiga genom en labyrint. Medan hon äter prickar, måste hon undvika att springa på de giftiga skallarna och sammanstötta med de stygga insekterna som är ute för att sluka henne.

Ohjaat Smurfin™ liikkeitä. Joka yrittää pelastaa Smurfetten™ Gargamelin™ käsistä.



© 1981 Universal Co. Ltd.

## SMURF Rescue in Gargamel's Castle (Peyo)

You control the actions of the Smurf who is off on a mission to save a Smurfette from Gargamel.

Der kleine Schlumpf, den Sie begleiten, ist auf dem abenteuerlichen Weg, seine Schlumpf-Frau zu retten, die in Gargamel's Schloss gefangen gehalten wird. Auf seinem Weg muss er über viele Hindernisse springen und sich ducken, damit er nicht von heranfliegenden Adlern geschnappt wird.

Du har ansvaret for smølfen, som er ude på en redningsmission for at redde Smølfine™ fra Gargamel™.

Du hjelper Smurf™ på hans vei for å redde Smurfette™. Kjempegøy for både store og små barn!

Du kontrollerar Smurfens™ rörelser som har en livsuppgift att rädda Smurfette™ från Gargamel™

Tämä ilma – ja meritaistelu käydään ohjaamasi aluksen ja kehittyneer vieraan sivilisaation välillä.



© Peyo 1982  
Licenced by Wallace Berrie & Co.,  
Van Nuys, CA.



## VIDEO GAME CONSOLE



The CBS ColecoVision video system has advanced technology which produces superlative graphic resolution and excellent sound effects. The hand controllers allow fingertip control via the 8 direction joystick. The push button keyboard is used for game selection and also for game control with some cartridges. The CBS ColecoVision console expands in function through the Expansion Module Interface for which 3 Expansion Modules are available.

Das Videospiel-System von CBS-ColecoVision erzeugt mit seiner fortschrittlichen Technologie eine supergenaue Detailwiedergabe auf dem Fernsehschirm und untermalt mit realistischen Sound-Effekten den Spielablauf. Die in alle Richtungen beweglichen Steuerknüppel können schon mit den Fingerspitzen bedient werden. Ausserdem enthält die Bedienungseinheit 2 voneinander unabhängige Aktionsknöpfe. Die Zahlentastatur wird für die Auswahl der vielfältigen Spielmöglichkeiten jeder Cassette benutzt und hat bei einigen Cassetten sogar noch zusätzliche Einsatzmöglichkeiten.

CBS ColecoVision™ TV-spiler baseret på den nyeste teknologi, hvilket giver en uovertruffen billedkvalitet og livagtige lydeffekter. Betjeningsenhederne består af en styrepind, der kan bevæges i 8 retninger, og et tastatur, der bruges til valg af spil og spilkontrol. CBS ColecoVision™ TV-spillets anvendelses muligheder forøges yderligere med de 3 udbygningmoduler.

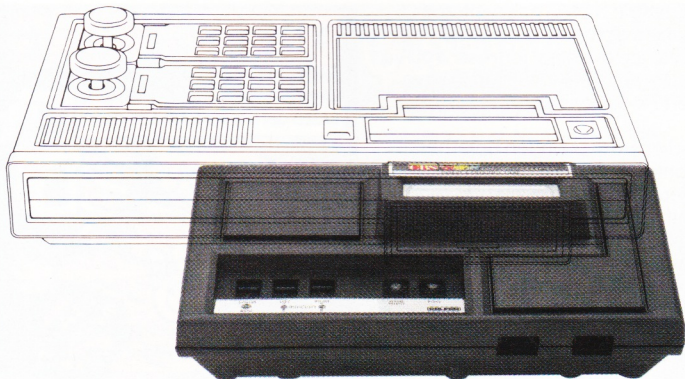
ColecoVision™ video-system har en meget avansert teknologi som gir en forbløffende bilderikdom og fremragende lydeffekter. Det ligger faktisk flere data i en CBS-kassett enn det finnes i mange av dagens hjemme-computere. Håndkontrollene brukes både til å kontrollere spillet og til å velge spill og vanskelighetsgrad. CBS ColecoVision™ er grunnstenen i et elektronisk hjemmedata-system som vi idag ikke vet omfanget av! Hvorfor! Jo, fordi Coleco kan bygges ut etter hvert som det kommer nye elektroniske finesser på markedet! Idag vet vi om 3 moduler som kan knyttes til videospillet og bl.a. omgjøre videospillet til en avansert hjemme-computer.

CBS ColecoVision™ videosystem har långt framskriden teknologi som åstadkommer överlägsen grafisk lösning och utmärkta ljudeffekter. Handkontrollerna kontrollerar spelförloppet i åtta olika riktningar. Tangentbordet med knappar används för spelval och även för spelkontroll med några kassetter. CBS ColecoVision-konsolen ökar ut sin funktion genom extramodulsdelen till vilken 3 extramoduler är tillgängliga.

CBS ColecoVision™ videojärjestelmä sisältää kehittyneen tekniikan, joka mahdollistaa erittäin kirkkaat kuvat ja erinomaisen äänentoiston. Hallintalaitteiden avulla voit käyttää sominäppäimistöä ja kahdeksaan suuntaan liikkuvaa hallintanappia. Näppäimistön painonappeja käytetään pelin valitsemiseksi ja myös sen ohjaamiseksi joidenkin kasettien yhteydessä. CBS ColecoVision™ konsolin käyttöaluetta voidaan laajentaa kolmen laajennusmodulin avulla.



## EXPANSION MODULE 1: ATARI CONVERTER



The First Expansion Module is the Atari Converter Module. This expansion module allows Atari V.C.S. software cartridges to be played on the CBS ColecoVision console.

Das erste Ausbau-Modul ist der Atari VCS-Converter. Mit diesem Ausbau-Modul kann man Atari VCS-Cassetten auf der CBS ColecoVision-Console abspielen.

Dette udbygningsmodul gør det muligt at spille Atari® VCS™ spil på CBS ColecoVision™ TV-spil.

Med denne tilleggsenheden gør du CBS ColecoVision™ om til en meget avansert hjemme-computer.

CBS ColecoVision™ hemdator extramodul tillåter förändring av CBS ColecoVision™ videospel-system till en raffinerad hemdator.

Ensimmäinen laajennusmoduli on Atari® muutosmoduli. Tämän laajennusmodulin avulla voidaan Atari® VCS™ pelikasetteja käyttää CBS ColecoVision™ konsolissa.

## EXPANSION MODULE 2: TURBO DRIVE



The Turbo Driver Expansion Module allows you to actually drive the vehicle which appears on your T.V. screen. The Turbo Driver Expansion module consists of a steering wheel, dashboard, accelerator pedal, and gear change unit. The Turbo Driver cartridge is provided with the unit.

Das Ausbau-Modul Turbo macht Sie zum Rennfahrer. Sie steuern damit das Fahrzeug auf dem Bildschirm. Das Ausbau-Modul Turbo besteht aus einem Lenkrad, dem Armaturenbrett und einem Gaspedal. Mit der Turbo-Cassette, die mit dem Ausbau-Modul zusammen geliefert wird - das seinerseits an das CBS ColecoVision-System angeschlossen wird - fahren Sie durch Städte, Tunneln - weichen Hindernissen und Gefahren aus. Es werden bald weitere Cassetten folgen, die mit dem Ausbau-Modul Turbo gespielt werden können.

TURBO-modulet gør det muligt at styre den bil, der ses på TV-skærmen. TURBO-modulet består af rat, instrumentbræt, speeder og gearstang. TURBO-spillet leveres sammen med udbygningsmodulet.

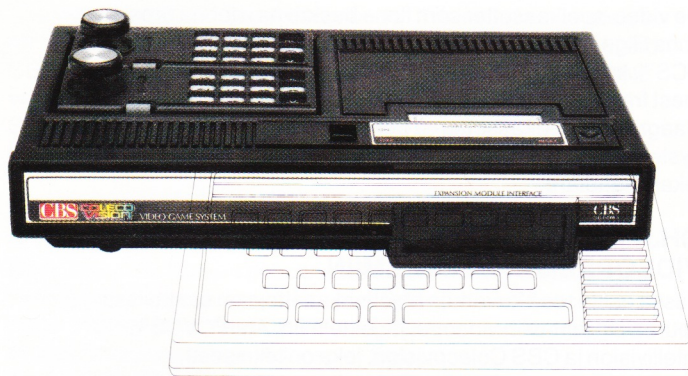
Denne tilleggsmodulen gjør TV-spillet om til en racerbil! Ratt, gasspedal, girspak, dashboard... det er bare å kjøre på! Så virkelighetstro at du tror du er på racerbanen!

Turbokörningens extramodul tillåter dig verkligen att köra åkdonet som syns på din TV-skärm. Turbokörningens extramodul består av en ratt, instrumentbräda, gaspedal och växelspak. Turbokörningskassetten är försedd med aggregatet.

Turbokäyttöä varten tarkoitettu laajennusmoduli mahdollistaa TV-kuvaruudussasi näkyvän ajoneuvon todentuntuisen ohjauksen. Turbokäyttöinen laajennusmoduli sisältää ohjauspyörän, kojetaulun, kaasupolkimen ja vaihteiston. Turbokäyttökasetti toimitetaan näiden laitteiden kanssa.

TURBO IS THE TRADEMARK OF SEGA ENTERPRISES, INC.

## EXPANSION MODULE 3: HOME COMPUTER



The CBS ColecoVision Home Computer Expansion Module allows conversion of the CBS ColecoVision video game system into a sophisticated Home Computer.

Das Ausbau-Modul 3 macht aus dem CBS ColecoVision Spiel-Computer einen vollwertigen Heim-Computer.

Med CBS ColecoVision™ hjemme-computer udbygningsmodul kan du anvende dit CBS ColecoVision™ tv-spil som hjemme-computer.

Med denne modulen kan du spille alle Atari® VCS™-kassetter på CBS ColecoVision™!

Den första extramodulen är Atarimodulen. Denna extramodul gör det möjligt för Atari® VCS™- mjukvaru-kassetter att spelas på CBS ColecoVision™-konsol.

CBS ColecoVision™ kotitietokoneetta varten tarkoitettu laajennusmoduli mahdollistaa CBS ColecoVision™ videopelijärjestelmän muuttamisen monikäyttöiseksi kotitietokoneeksi.



## **VIDEO GAME CARTRIDGES FOR THE LEADING VIDEO GAME SYSTEMS**

The video game cartridges described in this leaflet are available for the leading video game systems – Atari VCS, Intellivision and CBS ColecoVision – the technologically advanced, expandable video game system.

Some video cartridges are not available for all 3 systems. Check the availability of cartridges at your local stockist.

## **CASSETTEN FÜR DIE FÜHRENDE VIDEOSPIEL-SYSTEME**

Die in dieser Broschüre beschriebenen Videospiel-Cassetten sind für die bekanntesten Videospiel-Systeme erhältlich: Atari® VCS™, Intellivision™ und CBS ColecoVision – das technologisch führende, ausbaufähige Videospiel-System.

Einige Videospiel-Cassetten sind nicht für alle 3 Systeme erhältlich. Fragen Sie Ihren Fachhändler nach Einzelheiten.

## **PROGRAMKASSETTER TIL DE FØRENDE TV-SPIEL**

De beskrevne programkassetter kan benyttes i de førende tv-spil systemer: Atari®, VCS™, Intellivision™ og CBS ColecoVision – det teknologisk avancerede og udbyggelige tv-spil system.

Nogle programkassetter kan ikke benyttes i alle 3 systemer. Check det hos din lokale forhandler.

## **KASSETTER FOR ALLE LEDENDE VIDEO SPILL.**

Spillene i denne oversikten leveres for alle ledende video-spill, Atari®, VCS™, Intellivision™ og CBS ColecoVision – det teknologisk avanserte video-spille med utbyggningsmuligheter. Ikke alle video-kassetter leveres for alle 3 systemene. Spør nærmeste forhandler.

## **VIDEO SPEL KASSETTER FOER DE LEDANDE VIDEO-SPEL-SYSTEMEN**

De video-spelkassetter som finns beskrivna i denna broschyr finns tillgaengliga foer de ledande video-spel-systemen – Atari®, VCS™, Intellivision™ och CBS ColecoVision – de teknologiskt sett mest framskridna och utvecklade video-spel-systemen. Naagra av videokassetterna finns inte tillgaengliga foer samtliga 3 system. Kontrollera daerfoer tillgaengen paa kassetter hos din lokala handlare.

## **OHJELMAKASSETTEJA JOHTAVIIN VIDEOPELIJÄRJESTELMIIN**

Tässä esitteessä kuvattu ohjelmakasetteja on saatavissa seuraaviin johtaviin videopelijärjestelmiin: Atari®, VCS™, Intellivision ja CBS ColecoVision, joka on teknisesti korkeatasoinen, laajennettavissa oleva videopelijärjestelmä. Joitakin ohjelmakasetteja ei ole saatavissa kaikkiin järjestelmiin. Tarkista saatavuus kauppialtaasi.

All screens shown in CBS ColecoVision format.